

ビル用マルチサービス

受講料:53,900円(税込)

4日間 24時間 9:00~16:00

学科17.0時間、実技7.0時間



開催日は研修部ホームページをご覧ください。



【到達目標】

ビル用マルチの冷媒・電気・システム系の点検及び診断する知識・技能が修得できます。

担当講師からのメッセージ

ビル用マルチエアコンの商品知識や特徴、安全対策の考え方、各種設定などについて学びます。

基本制御は座学で理解したうえで、実機を確認することで理解を深めます。

また、トレーニングシミュレーター教材を用いて、配線接続、システム全体の構成、各種設定、データ診断・分析についても学習します。

冷凍サイクルやP-h線図等の基本知識が必要となるコースとなります。

研修内容

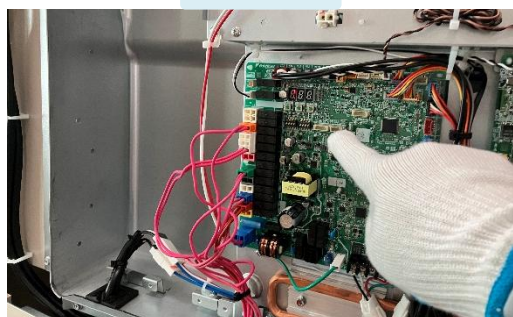
- ①ビル用マルチの概要
- ②各種設定 (リモコン・室外基板)
- ③シミュレーターによる配線・診断実習
- ④運転データ計測
- ⑤冷媒追加充てん量の算出
- ⑥故障診断実習

講習スケジュール (■ は実習)

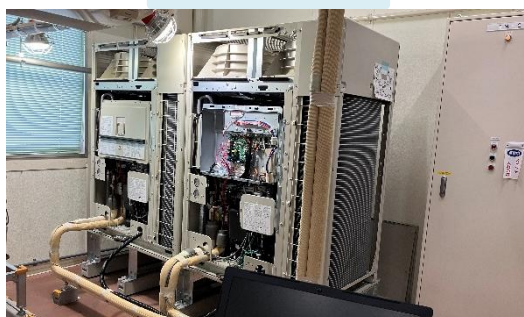
1日目	2日目	3日目	4日目
ビル用マルチの概要 ・特徴・商品知識 ・安全対策	機能と制御 I ・冷凍サイクルの復習 ・冷媒制御 ・配管系統図 ・電気配線図	機能と制御 II ・室内機 機能制御の動作と目的 ・室外機 機能制御の動作と目的 ・垂下、保護制御 の動作と目的	診断時のポイント ・点検、診断時のポイント
システム概要 ・機種選定 ・配管システム ・配線システム ・試運転要領			実習③ ・実機での 冷媒追加充てん量算出 ・圧力センサ点検
各種設定 ・リモコンや室外基板 からの設定方法	実習① ・実機確認 ・実機でのリモコンや 室外基板操作	データ診断 ・診断シミュレーターでの 運転データ確認	実習④ ・故障診断実習
	実習② ・運転データ計測		修了テスト

実習風景

各種設定



運転データ計測



故障診断実習

