

ろう付技能応用(施工編)

受講料:38,500円(10%税込)

2日間 14時間 9:00~17:00

学科3時間,実技11時間



開催日は研修部ホームページをご覧ください。



【到達目標】

狭隘な箇所での必要な技能を修得、冷媒配管用火無し継手による施工を体験できます。

担当講師からのメッセージ

ろう付技能基本級のステップアップ講習として、狭隘な箇所でのろう付作業に必要な技能の修得や、クイックパイパーの使用など、配管接続に関わる作業と気密試験による品質の確認により、作業習熟度を把握することができます。

研修内容

- ろう付実習
 - ・下向きろう付
 - ・上向きろう付
 - ・横向きろう付
- 火無し継手による施工
 - ・クイックパイパーの取扱い

講習スケジュール (■ は実習)

1日目

炎ろう付の基礎知識

- ・ろう付の条件
- ・予熱の5ポイント
- ・ろう付時の5ポイント

ガス溶接機器の取扱い

- ・点火、消火の方法
- ・火力、火炎の調整

ろう付実習

- ・狭隘な箇所での下向きろう付 (φ25.4管、φ15.9管)

2日目

ろう付実習

- ・狭隘な箇所での上向きろう付 (φ25.4管、φ15.9管)
- ・狭隘な箇所での横向きろう付 (φ25.4管、φ15.9管)
- ・配管ピンチろう付

火無し継手による施工

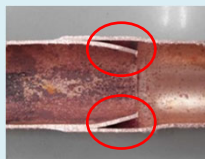
- ・クイックパイパーの取扱い
- ・気密試験

実習風景



ろう付実習

継手部のろうの状態



× ろうが浸透していない



○ ろうが浸透している



火無し継手