

空調設備CAD入門

受講料: 12,100円(10%税込)

1日間 7時間 9:00~17:00
学科7.0時間

【対象職種】
技術

【受講対象】
CAD導入を検討
されている方



開催日は研修部
ホームページを
ご覧ください。



【到達目標】

ダイキン設備用CAD「FILDER Cube」によりCADの基本操作を修得できます。

担当講師からのメッセージ

『専用CADに対して、何となく「ハードルの高さ」のようなものを感じている』
『フリーソフトのCADを使い始めたが、壁に突き当たっている』
そんな方にお勧めします。

機能が沢山あるCADは、最初からすべてを修得してフル活用を目指すより、「小さい図面でも良いから描けるようにする」。そのために必要な機能をまず知る。そうすることで、最初に見えるハードルが低くなります。この1日で基本作業を知って頂き、「お試し版」にトライするのも一案です。

講習スケジュール (は演習)

1日目

CADの基本操作

- ・FILDER Cubeの基本操作

躯体図の作成と取込み

- ・躯体図の作成要領
- ・PDFファイルの読み込み方

空調設備作図演習 I

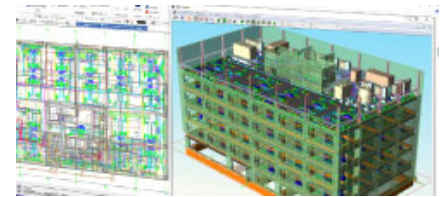
- ・機器、器具の配置方法
- ・配管、ダクトの作図方法

空調設備作図演習 II

- ・簡易設計図の作図方法
- ・簡易施工図の作図方法

研修内容

- 設備用CADの
基礎知識
- CADの基本操作と
作図法



3種の作図例を通して

- ① 定型的な図形を出しながらシンプルなレイアウト図を作る
- ② 高さも意識しながら作図する
- ③ 専用CADらしい使い方

のステップで進めます。

※講師は、弊社電子システム事業部のインストラクターが担当します。

